

„Strandhaus Redewisch“

Dorfstraße 6, Wohnung Nr. 5, Erdgeschoss
Wohnfläche ca. 66 m² ; für 2 - 4 Personen



Die im „Strandhaus Redewisch“ gelegene Wohnung Nr. 5 mit Platz für 4 Personen ist umgeben von wunderschönen Reethäusern. Sie bietet von einer Terrasse Ostseeblick und von der Südterrasse genießt man den Blick auf eine Gartenlandschaft mit einem Teich. Der Strand und die Steilküste liegen nur ca. 75 m entfernt.

Die großräumige, komfortable 3-Zimmer-Wohnung, mit zwei Terrassen und viel Grünfläche, direkt am Strand, ist sehr geschmackvoll eingerichtet. Die Schlafcouch im Wohnzimmer bietet die besten Voraussetzungen für einen angenehmen Aufenthalt. Für wohlige Wärme sorgt eine Fußbodenheizung. Die Küche liegt separat und ist mit Mikrowelle, Geschirrspüler, Backofen etc. sowie einer Essdiele eingerichtet.

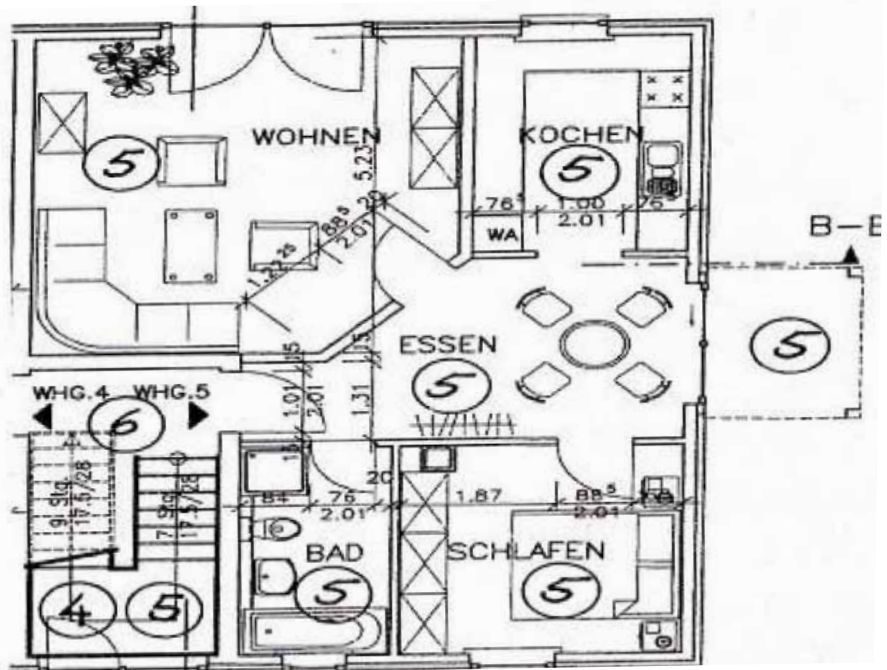


Das Appartement verfügt über ein Duschbad (mit Fenster/ Grohe-Armaturen). In der Wohnung steht Ihnen eine Waschmaschine (gegen Gebühr 0,50 Euro/ pro Waschgang) zur Verfügung. Das Auto können Sie in der zur Wohnung gehörigen Garage abstellen (Durchfahrts Höhe der Einfahrt 1.90m). Desweiteren können Sie mit den drei bereitgestellten Fahrrädern (abschließbarer Fahrradabstellraum) die mecklenburgische Umgebung erkunden.



„Strandhaus Redewisch“

Dorfstraße 6, Wohnung Nr. 5, Erdgeschoss
Wohnfläche ca. 66 m² ; für 2 - 4 Personen



ab Preis pro Tag in Euro (2 Personen) jede weitere zzgl. Euro 5,00 pro Tag

HS	NS I	NS II
23.12.-01.01.	01.01.-31.03.	31.03.-05.04.
05.-09.04.		09.-28.04.
28.04.-01.05.		01.-17.05.
17.-20.05.		20.-25.05.
15.06.-15.09.		29.05.-15.06.

1. Tag	127,00	92,00	103,00
Folgetag	88,00	53,00	64,00

inkl. Endreinigung, Wasser, Heizung, Strom, zzgl. Euro 36,00 für die Garage pro Woche oder Außenstellplatz für Euro 25,00, Bettwäsche und Handtücher auf Wunsch (Euro 14,00 pro Person) + Kurtaxe

Rauchen und Haustiere sind in der Wohnung nicht gestattet.

