

„Haus Seepferdchen“

Wohnung Nr.3

max. 4 Personen + Baby, Wohnfläche ca. 60m²

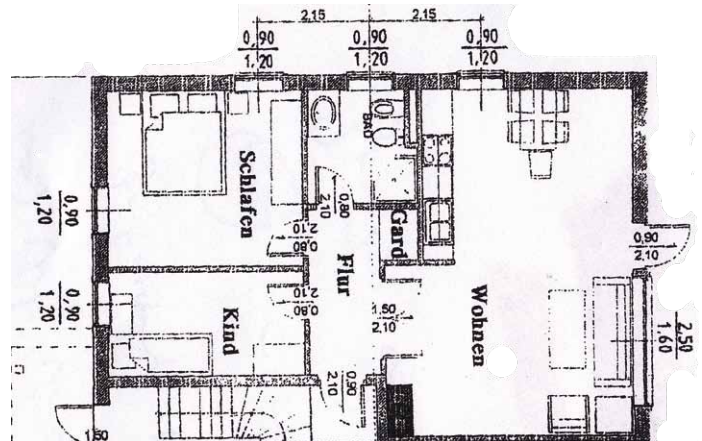


In dieser gemütlich und komfortabel eingerichteten 3-Zimmer-Wohnung wohnen Sie direkt (200m) an der Ostsee und können das Rauschen des Meeres hören.

Die exklusiv eingerichtete Wohnung verfügt über ein Wohn-/ Esszimmer, mit Kaminofen und 2 Schlafzimmer, die mit einem Doppel- sowie einem Etagenbett ausgestattet sind. Die in den Essbereich integrierte Küchenzeile ist für 4 Personen großzügig ausgestattet und bietet u.a. Kaffeemaschine, Wasserkocher, Mixer, Toaster, Mikrowelle, Backofen, Geschirrspüler und Kühl-/Gefrierkombination. Ein großer Esstisch lädt zu gemütlichen Mahlzeiten ein.



Das Duschbad mit Fußbodenheizung und Bidet sowie ein sonniger Balkon vervollständigen die Ausstattung. Für die kleinen Gäste stehen ein Reisebett, ein Kinderhochstuhl sowie Spielzeug und Bücher in der Wohnung bereit. Es wurde sehr viel Wert auf eine komplette und hochwertige Ausstattung der gesamten Ferienwohnung gelegt. Der Pkw-Stellplatz befindet sich direkt vor dem Haus.



ab Preis pro Tag in Euro (2 Personen), ab 3 Personen 5,00 € pro Tag mehr

	HS I 15.-30.06. 01.-15.09.	HS II 01.07.-31.08.	ZS Feier-/ & Brückentage	NS übrige Zeit
1. Tag	134,00	139,00	100,00	89,00
Folgetag	85,00	90,00	51,00	40,00

inkl. Endreinigung, Wasser, Heizung, Strom, kostenfreier Stellplatz
Bettwäsche und Handtücher auf Wunsch (Euro 14,00 pro Person) + Kurtaxe

Rauchen und Haustiere sind in der Wohnung nicht gestattet.



Ostseedelee 10
23946 Boltenhagen
Telefon 038825 - 3778-10
Telefax 038825 - 3778-90
www.urlaub-in-boltenhagen.de
info@urlaub-in-boltenhagen.de