

„Austernfischer“

Steiluferring 8a - Ortsteil Redewisch, 4 Zimmer (ca. 80 m²)
über 3 Ebenen (4 Erwachsene + 2 Kinder + Baby)



Das komfortable Appartementhaus (4 Eigentumswohnungen) liegt im Steiluferring des Wohnparks Redewisch. Direkt an das Grundstück grenzt eine Feldfläche, die Ihnen einen freien Blick auf die umliegende Landschaft bietet. Das Ferienhaus liegt nur wenige Gehminuten vom Strand (ca. 250m) und der unter Naturschutz stehenden Steiluferlandschaft entfernt. Zu Fuß am Strand entlang, über die Strandpromenade oder mit dem Fahrrad/ Auto erreicht man das belebte Zentrum von Boltenhagen mit seinen vielen Geschäften, Restaurants oder Cafés nach ca. 1,2 km. Wunderschöne Fahrrad- oder Wanderwege führen oberhalb der Steilküste durch die umliegende Landschaft. Mit dem Fahrrad oder Auto kann man auch die noch sehr Natur belassene Allee nach Klütz fahren, ca. 3 km. In der historischen Altstadt von Klütz lässt sich mecklenburgisch einkaufen (Metzger, Bäcker, Gastronomie), im denkmalgeschützten Park von Schloss Bothmer spazieren gehen oder Konzerte und Gottesdienste in der 800-jährigen Backsteinkirche genießen. In der kälteren Jahreszeit kann man sich nach einem ausgedehnten Strandspaziergang am Kaminfeuer erholen oder in der Sauna aufwärmen.



Das Ferienhaus „Austernfischer“ erstreckt sich über 3 Ebenen. Im Erdgeschoss befindet sich ein großes Wohn-/ Esszimmer mit Kaminofen, Flatscreen, digitalem SAT-Empfang, Blu-Ray-Player und einem großen Esstisch, an dem bis zu 6 Personen (4 Erwachsene und 2 Kinder) Platz finden.



Die separate Küche ist mit Backofen, Geschirrspüler, Mikrowelle und Kühlschrank mit Gefrierfach ausgestattet. Ebenfalls im Erdgeschoß steht Ihnen ein Duschbad mit Waschmaschine zur Verfügung. Über eine in das Wohnzimmer integrierte Treppe erreichen Sie das Obergeschoss mit zwei Schlafzimmern (1x mit Doppelbett 1,80m x 2,00m, 1x mit zwei Einzelbetten 0,90m x 2,00m) und einem Vollbad. In der 3. Ebene (ausgebauter Spitzboden) befindet sich ein weiteres kleines Gästezimmer mit einem ausziehbaren Bett (2 x 90x200cm). Für die kleinsten Gäste stehen ein Kinderhochstuhl sowie ein Kinderreisebett bereit.

Im Gemeinschaftskeller können Sie eine 2-Personen-Sauna (gegen Gebühr) nutzen! Die sonnige, geschützte Terrasse mit Terrassenmöbeln (je nach Saisonzeit vorhanden) liegt auf der Südseite des Hauses. Ein Pkw-Stellplatz steht direkt vor dem Appartementhaus zur Verfügung. Das Haus liegt sehr ruhig und bietet gerade Familien mit Kindern viel Platz für einen schönen Urlaub!

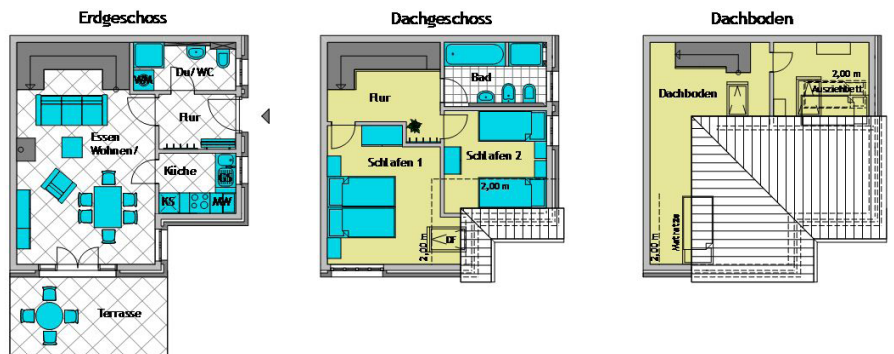


Ostseeallee 10
23946 Boltenhagen
Telefon 038825 - 3778-10
Telefax 038825 - 3778-90

www.urlaub-in-boltenhagen.de
info@urlaub-in-boltenhagen.de

„Austernfischer“

Steiluferring 8a - Ortsteil Redewisch, 4 Zimmer (ca. 80 m²)
über 3 Ebenen (4 Erwachsene + 2 Kinder + Baby)



ab Preis pro Tag in Euro (2 Personen)

	HS	NS	ZS
	16.06.-08.09.	restliche Zeit	31.03.-15.04.
	22.12.-01.01.		17.05.-02.06.
			09.09.-14.10.
1. Tag	159,00	105,00	110,00
Folgetag	109,00	55,00	60,00

inkl. Endreinigung, Wasser, Heizung, Strom, kostenfreier Stellplatz

Bettwäsche & Handtücher auf Wunsch (Euro 14,00 pro Person) + Kurtaxe, zzgl. 40,00 Euro Saunanutzung für 1 Woche oder 55,00 Euro Saunanutzung für 2 Wochen, zzgl. Kautions in Höhe von 15,00 Euro + Euro 25,00 Saunareinigung

Rauchen sowie Haustiere sind in der Wohnung nicht gestattet.



Ostseallee 10
23946 Boltenhagen
Telefon 038825 - 3778-10
Telefax 038825 - 3778-90
www.urlaub-in-boltenhagen.de
info@urlaub-in-boltenhagen.de